

# Instrucciones de Utilización



## TTC 3.1 3.1+ 3.2 3.3 3.5 para textil claro

### IMPRESIÓN



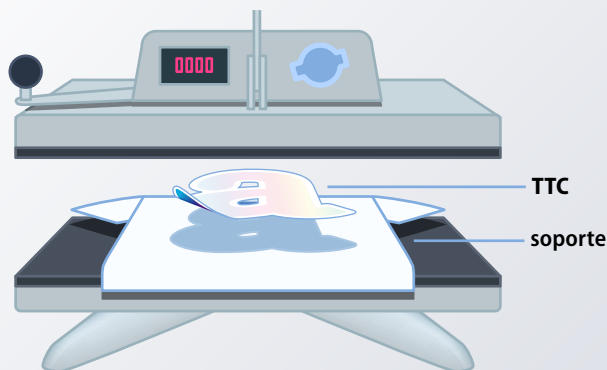
### PLANCHADO



### DESPEGADO



- 1 Imprimir el Papel Transfer **con modo espejo**.
- 2 Recortar la imagen.
- 3 Colocar la prenda en la plancha y retirar de ella cualquier hilo suelto o pelusa de fibra que pueda causar defectos en la imagen.
- 4 Colocar el Transfer sobre la prenda en la posición deseada **con la impresión hacia abajo**.



- 5 Planchar durante **10-15 s** a **180°-185°** aplicando **presión muy alta**.
- 6 Dejar reposar la prenda en la plancha durante 5-10 s antes de despegar el papel. Si retira la prenda de la plancha, despegue inmediatamente el papel.

**TRUCOS y RECOMENDACIONES:** Para lograr un mejor acabado, recomendamos aplicar un último planchado de 2 s protegiendo el diseño con una hoja de Release Paper.

**¡HECHO!**

**ATENCIÓN:** No lavar la prenda hasta pasadas 24 h.

### NOTAS

Cada hoja de *Release Paper* puede utilizarse alrededor de 30 veces por cada cara. Puede limpiarse planchándola sobre papel normal durante 5 s.

La falta de exactitud en los parámetros indicados está motivada por las variaciones medioambientales y la falta de precisión de la mayoría de las planchas.

Puede ver los vídeos de demostración de aplicaciones en [www.youtube.com/user/themagictouchspain](http://www.youtube.com/user/themagictouchspain)

© TheMagicTouch, España

# TheMagicTouch®

